

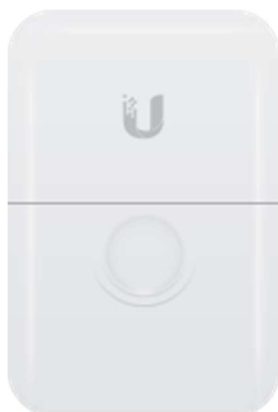
Ubiquiti Ethernetová přepěťová ochrana ETH-SP-G2



Ethernet Surge Protector

Ochrana ESD uzemněná Ethernet to Ethernet
Model: ETH-SP-G2

Obsah balení



ETH-SP-G2

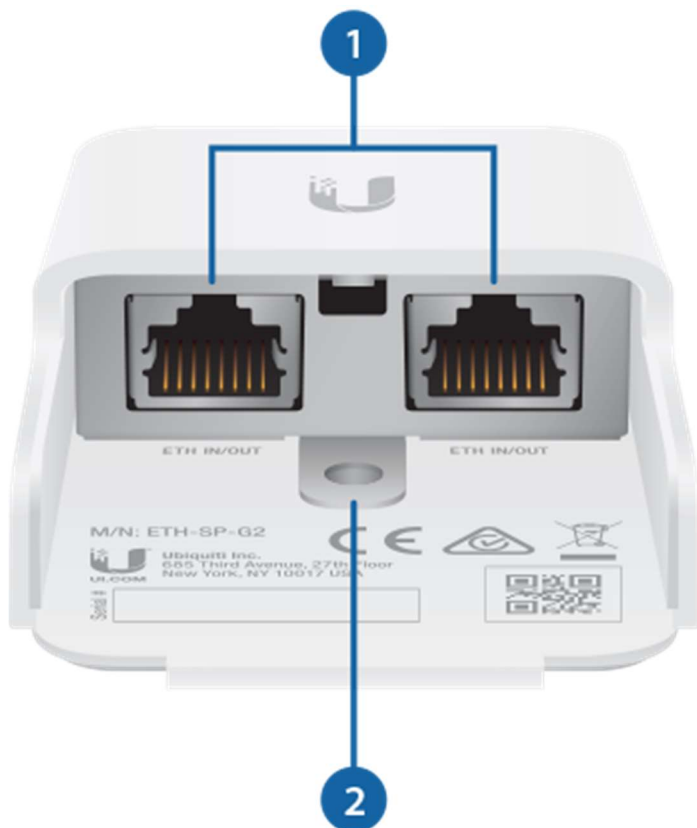


Samořezný šroub M5



Vroubkovaná podložka M5

Přehled hardwaru



1

Port ETH IN/OUT

Pasivní ethernetové porty RJ45 s ochranou proti přepětí.

2

Bod uzemnění

ETH-SP-G2 musí být uzemněn jedním z následujících způsobů:

Pomocí přiloženého samořezného šroubu uzemněte ETH-SP-G2 přímo k uzemněnému kovovému sloupu nebo konstrukci; a pomocí kabelu STP.

Pomocí šroubu a matice M5 (nejsou součástí dodávky) připevněte vypouštěcí vodič, který je připojen ke vzdálenému uzemňovacímu bloku nebo konstrukci.

Požadavky na instalaci

Montážní příslušenství a volitelný vypouštěcí kabel nejsou součástí dodávky.

Montáž na tyč:

- Vrtejte vrtákem 4,5 mm
- (1) Kovový pásek nebo stahovací páska

Montáž na stěnu:

- (2) Šrouby (≤ 5 mm hlava šroubu)
 - (1) Šroub a matice M5
 - (1) Drenážní drát (≤ 16 AWG, ≤ 40 cm)
- Volitelné: Vypouštěcí drát, šroub M5 a matice nejsou součástí dodávky.



Poznámka: Umístěte přiloženou vroubkovanou podložku mezi šroub a vypouštěcí drát.

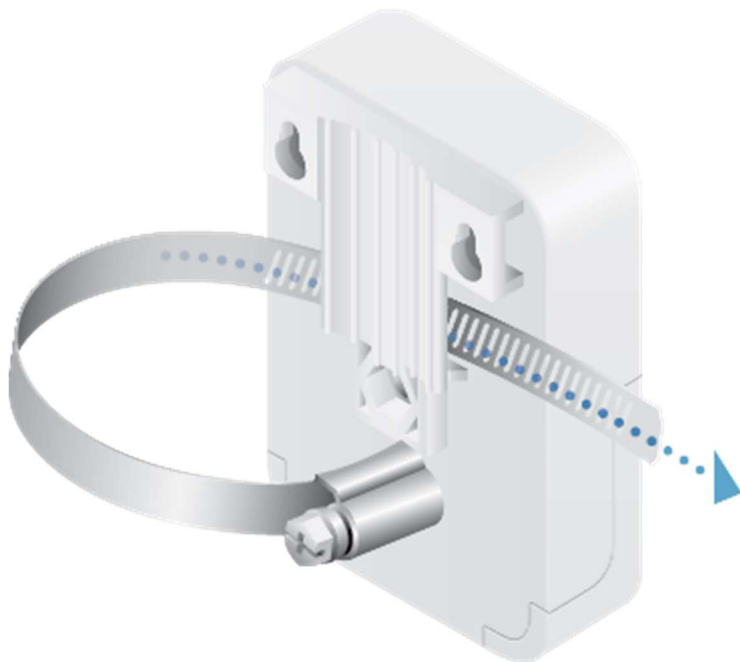
Instalace

Nainstalujte ETH-SP-G2 v blízkosti ethernetového zařízení. Postupujte podle příslušných kroků pro vaši instalaci:

- ["Montáž na tyč"](#)
- ["Montáž na stěnu"](#)

Montáž na tyč

Kovový pásek ani stahovací pásek není součástí balení.



1.



Poznámka: Pokud je ethernetové zařízení připevněno na sloup pomocí kovového popruhu, můžete stejný popruh použít k připevnění ETH-SP-G2.



2.



3.



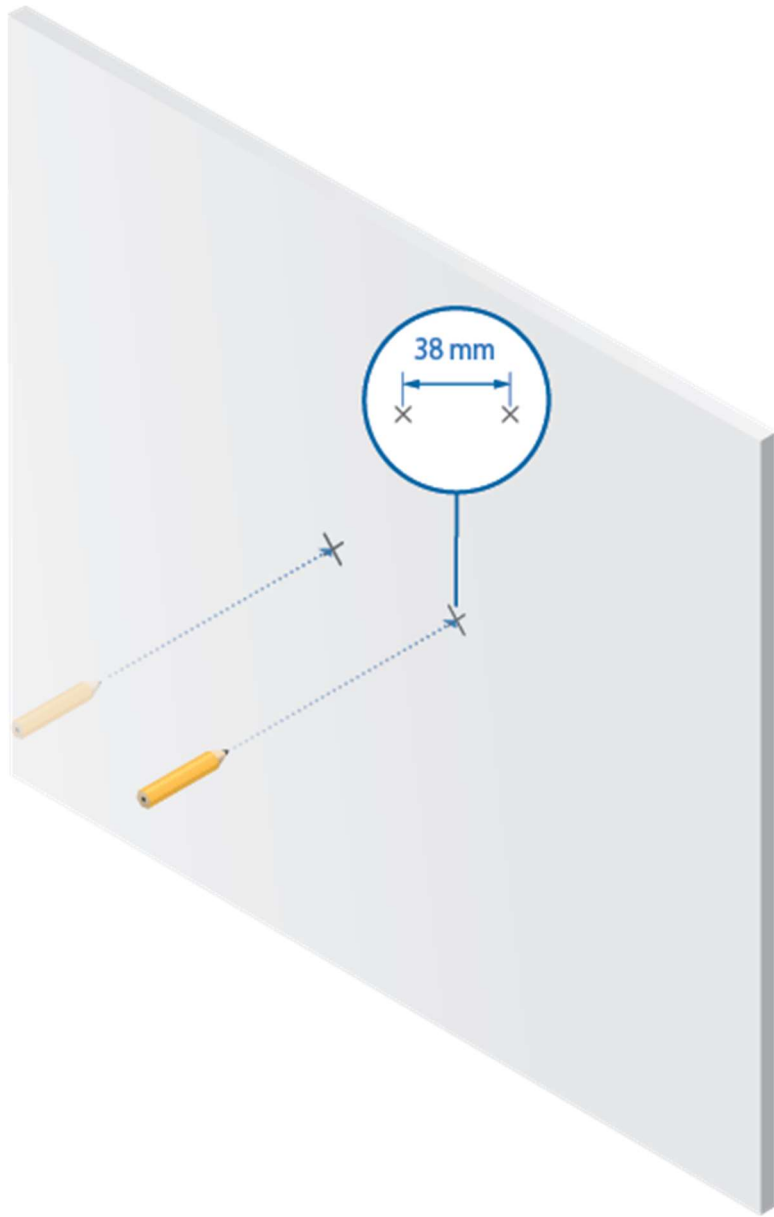
Poznámka: Pokud k uzemnění používáte vypouštěcí vodič, přejděte k části [„Připojení Ethernetu“](#).



4.



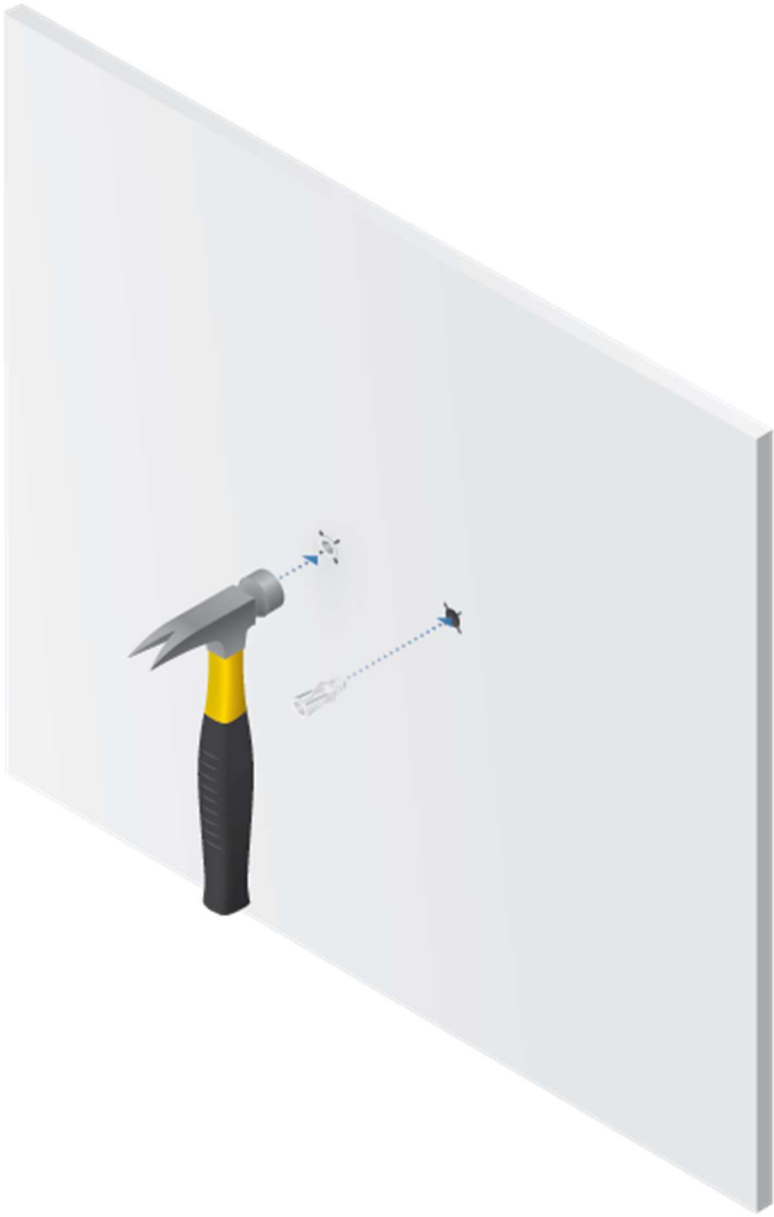
- 5.
 6. Pokračujte na [„Připojení Ethernetu“](#).
- Montáž na stěnu**



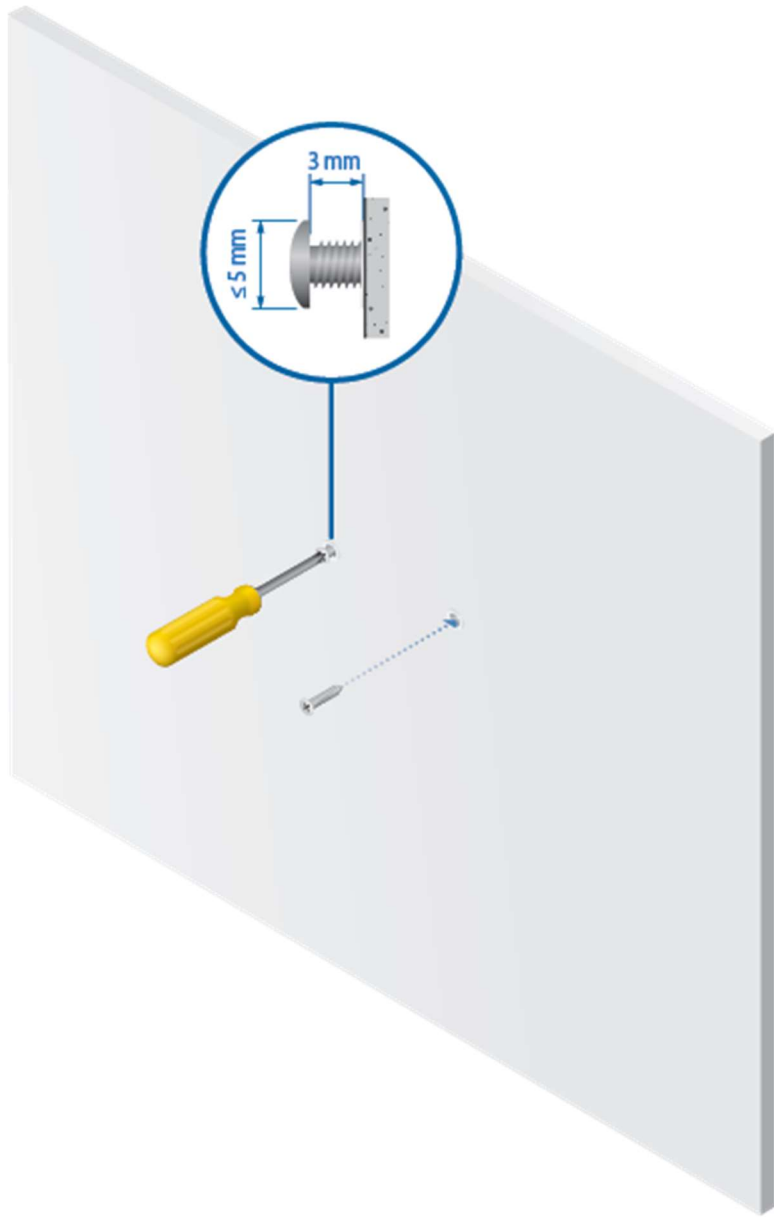
1.



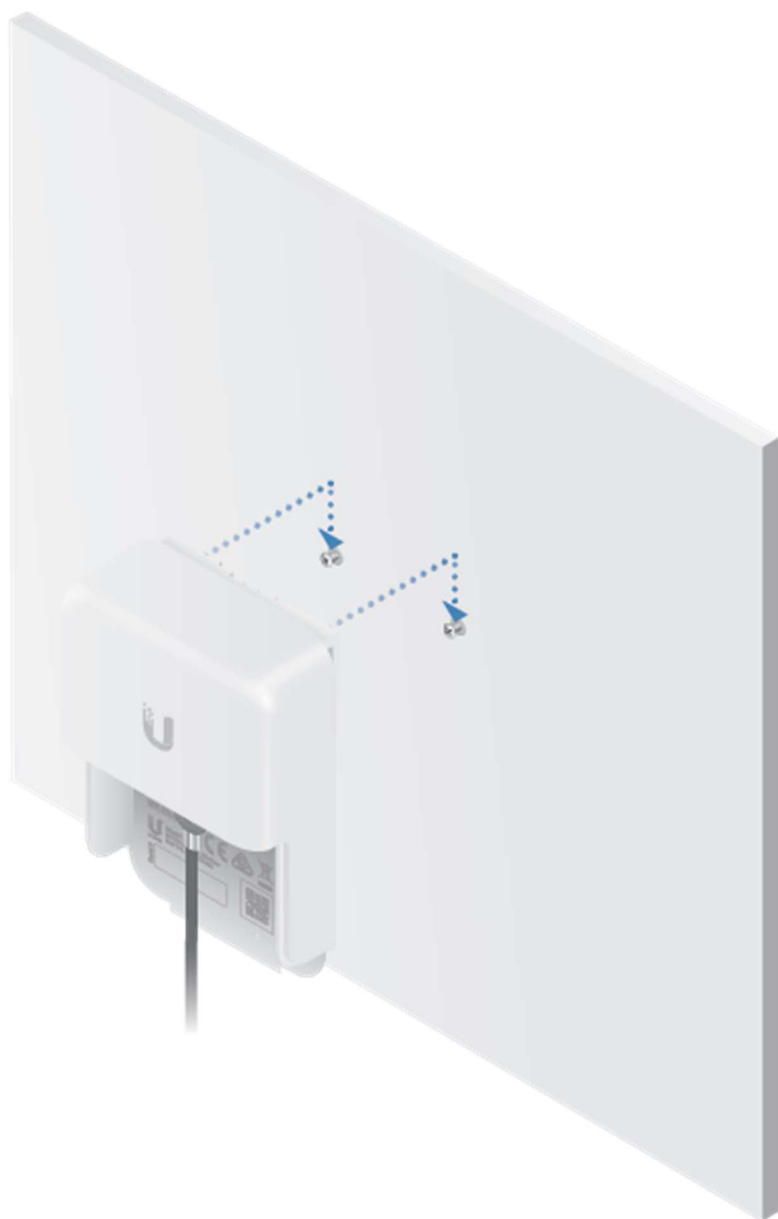
2.



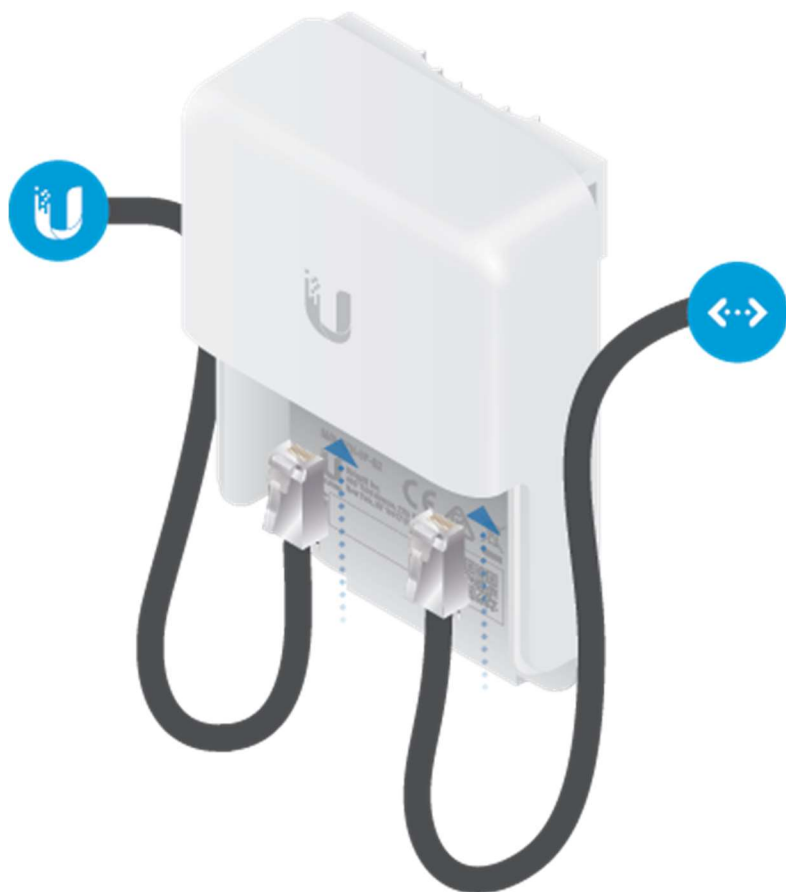
3.



4.



Připojení Ethernet



Specifikace

ETH-SP-G2	
Rozměry	91 x 61 x 32,5 mm (3,58 x 2,4 x 1,28")
Hmotnost	80 g (2,82 oz)
Připojení rozhraní	(2) Zásuvkové konektory RJ45
ESD/EMP ochrana	Absorpce přechodného proudu s odezvou na rázové napětí od 100 V/s do 1 kV/μs
DC jiskrové přepětí	90V @ 100V/s
Maximální impulsní přepínací napětí	700 V @ 1 kV/μs
Vybíjecí proud	15 kV
Maximální izolační odpor	1GΩ @ 50V
Maximální kapacita	1,0 pF @ 1 MHz

ETH-SP-G2	
Ochrana datové linky	Ethernet RJ45 10/100/1000
Podpora PoE IEEE 802.3af	Ano
Certifikace pro nárazy a vibrace	Standard ETSI300-019-1.4
Provozní teplota	-30 až 65 °C (-22 až 149 °F)
Provozní vlhkost	10 až 90 % nekondenzující

Bezpečnostní upozornění

1. Přečtěte si, dodržujte a uschovejte tyto pokyny.
2. Dbejte všech varování.
3. Používejte pouze nástavce/příslušenství určené výrobcem.



VAROVÁNÍ: Abyste snížili riziko požáru nebo úrazu elektrickým proudem, nevystavujte tento výrobek dešti ani vlhkosti.



VAROVÁNÍ: Nepoužívejte tento výrobek na místě, které může být ponořeno do vody.



VAROVÁNÍ: Nepoužívejte tento produkt během bouřky. Může hrozit vzdálené riziko úrazu elektrickým proudem způsobeného bleskem.

Informace o elektrické bezpečnosti

1. Je vyžadována shoda s ohledem na požadavky na napětí, frekvenci a proud uvedené na štítku výrobce. Připojení k jinému zdroji energie, než je uvedeno, může mít za následek nesprávný provoz, poškození zařízení nebo nebezpečí požáru, pokud nebudou dodržena omezení.
2. Uvnitř tohoto zařízení nejsou žádné části opravitelné operátorem. Servis by měl provádět pouze kvalifikovaný servisní technik.
3. Zařízení vyžaduje použití zemního vodiče jako součást bezpečnostní certifikace, modifikace nebo nesprávné použití může představovat riziko úrazu elektrickým proudem, který může mít za následek vážné zranění nebo smrt.
4. Pokud máte dotazy k instalaci před připojením zařízení, kontaktujte kvalifikovaného elektrikáře nebo výrobce.
5. Ochranné uzemnění zajišťuje uvedený AC adaptér. Instalace budovy musí poskytovat vhodnou záložní ochranu proti zkratu.

Omezená záruka

ui.com/support/warranty

Omezená záruka vyžaduje použití rozhodčího řízení k řešení sporů na individuálním základě a tam, kde je to vhodné, specifikuje rozhodčí řízení namísto soudních řízení před porotou nebo skupinových žalob.

Dodržování

FCC

Změny nebo úpravy, které nejsou výslovně schváleny stranou odpovědnou za shodu, mohou zrušit oprávnění uživatele provozovat zařízení.

Toto zařízení vyhovuje části 15 pravidel FCC. Provoz podléhá následujícím dvěma podmínkám.

1. Toto zařízení nesmí způsobovat škodlivé rušení a
2. Toto zařízení musí akceptovat jakékoli přijaté rušení, včetně rušení, které může způsobit nežádoucí provoz.

Toto zařízení bylo testováno a bylo zjištěno, že vyhovuje limitům pro digitální zařízení třídy B v souladu s částí 15 pravidel FCC. Tyto limity jsou navrženy tak, aby poskytovaly přiměřenou ochranu před škodlivým rušením při domácí instalaci. Toto zařízení generuje, používá a může vyzařovat vysokofrekvenční energii a pokud není nainstalováno a používáno v souladu s pokyny, může způsobovat škodlivé rušení rádiové komunikace. Nelze však zaručit, že při konkrétní instalaci k rušení nedojde. Pokud toto zařízení způsobuje škodlivé rušení rádiového nebo televizního příjmu, což lze zjistit vypnutím a zapnutím zařízení, doporučujeme uživateli, aby se pokusil napravit rušení jedním nebo více z následujících opatření:

- Přeorientujte nebo přemístěte přijímací anténu.
- Zvětšete vzdálenost mezi zařízením a přijímačem.
- Připojte zařízení do zásuvky v jiném okruhu, než ke kterému je připojen přijímač.
- Požádejte o pomoc prodejce nebo zkušeného rádiového/TV technika.

ISED Kanada

CAN ICES-3(B)/NMB-3(B)

Austrálie a Nový Zéland



Označení CE

Označení CE na tomto produktu znamená, že produkt je v souladu se všemi směrnice, které se na něj vztahují.

