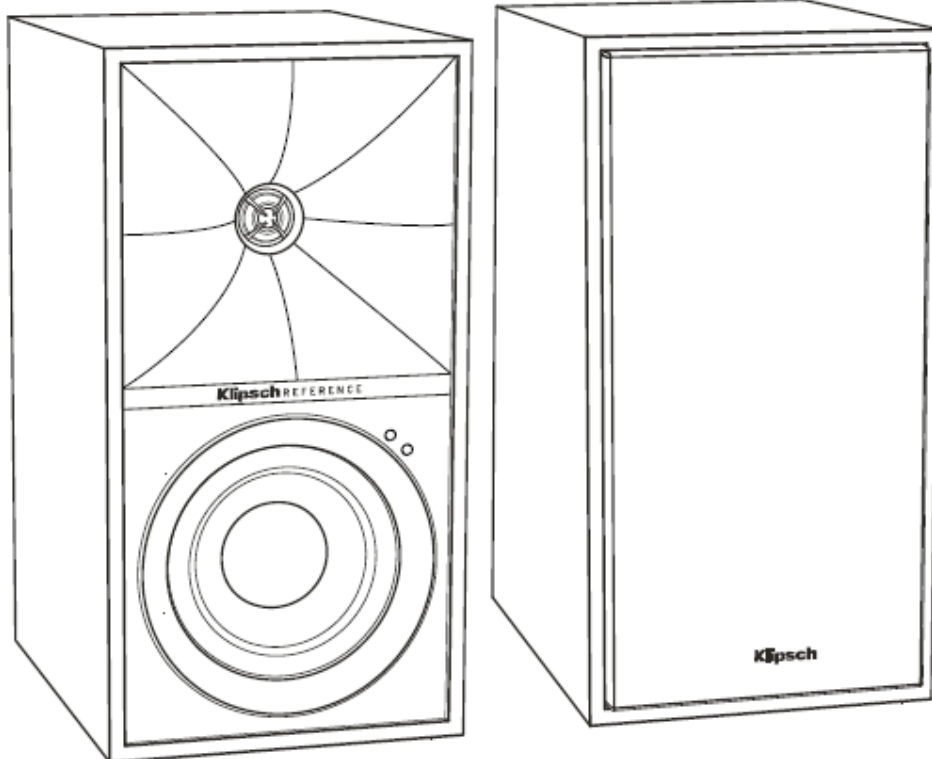




## OBSAH

OBSAH.....	1
CO NAJDETE V BALENÍ.....	2
PRAVÝ REPRODUKTOR (AKTIVNÍ).....	3
NASTAVENÍ.....	3
PŘÍPOJKY – TV.....	4
PŘÍPOJKY – POČÍTAČ.....	4
PŘÍPOJKY – GRAMOFON.....	5
DÁLKOVÝ OVLADAČ (DO).....	6
IR KÓDY DÁLKOVÉHO OVLÁDÁNÍ.....	6
BEZDRÁTOVÁ TECHNOLOGIE BLUETOOTH®.....	7
VÝSTUP PRO SUBWOOFER.....	7
LED INDIKÁTOR ZDROJE.....	8
VOLBA ZDROJE (VSTUPU).....	8
OŠETŘOVÁNÍ A ČIŠTĚNÍ.....	8
DYNAMIC BASS EQ.....	9
POVOLIT / VYPNOUT BASS MANAGEMENT.....	9
RESET NA TOVÁRNÍ NASTAVENÍ.....	10
DEAKTIVACE FUNKCE AUTO STANDBY.....	10
KÓDY DÁLKOVÉHO OVLÁDÁNÍ.....	11
PROBLÉMY – VYHLEDÁNÍ A ODSTRAŇOVÁNÍ.....	11
REGISTRACE VÝROBKU.....	11
DŮLEŽITÉ BEZPEČNOSTNÍ INSTRUKCE.....	12
INFORMACE KE SHODĚ EU.....	15
POZNÁMKA K WEEE.....	15

# CO NAJDETE V BALENÍ....



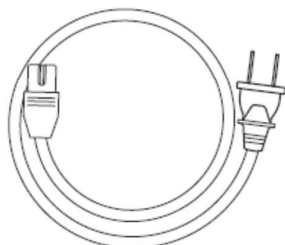
Reproduktory (2)



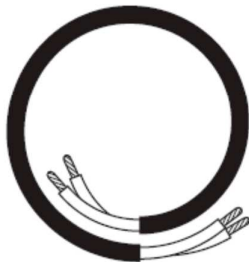
Dálkový ovladač



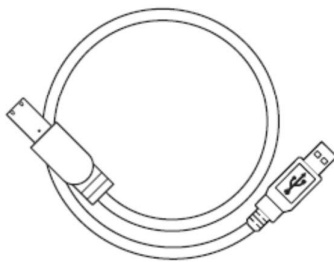
Baterie



AC síťová šňůra



Reproduktorový kabel

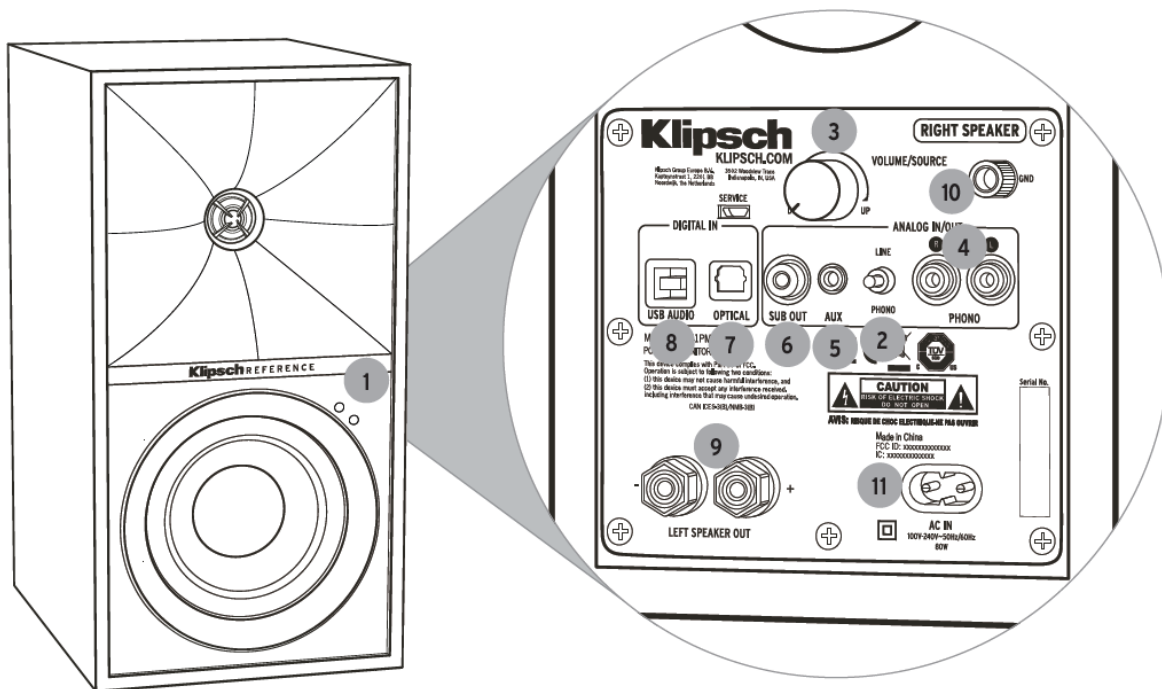


USB kabel (A-B)



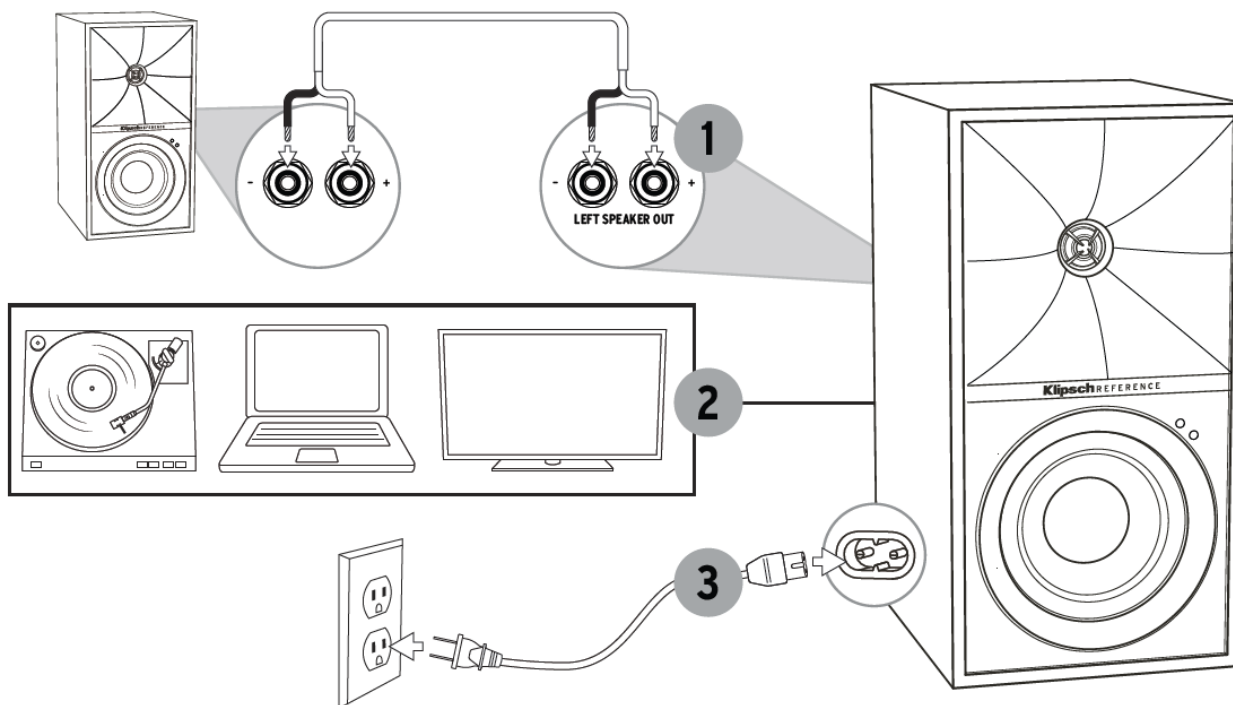
Kabel DIGITAL OPTICAL (pouze R-50M)

## PRAVÝ REPRODUKTOR (AKTIVNÍ)

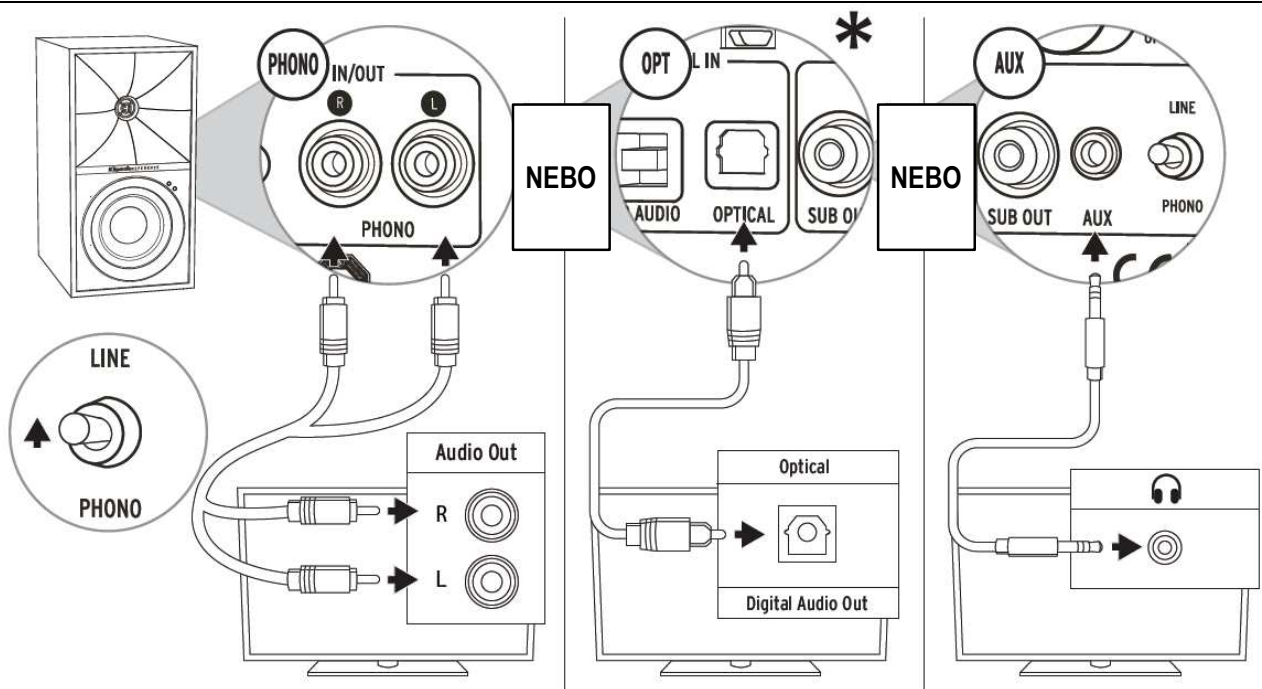


- |     |                            |      |                              |
|-----|----------------------------|------|------------------------------|
| (1) | LED indikátor zdroje       | (7)  | Vstup, optický               |
| (2) | Přepínač Phono/Line        | (8)  | USB audio vstup              |
| (3) | Ovládání hlasitosti/zdroje | (9)  | Konektor levého reproduktoru |
| (4) | Vstupy PHONO (gramofon)    | (10) | Zemní šroub                  |
| (5) | Pomocný vstup (AUX) 3,5 mm | (11) | Konektor síťové šňůry        |
| (6) | Výstup pro subwoofer       |      |                              |

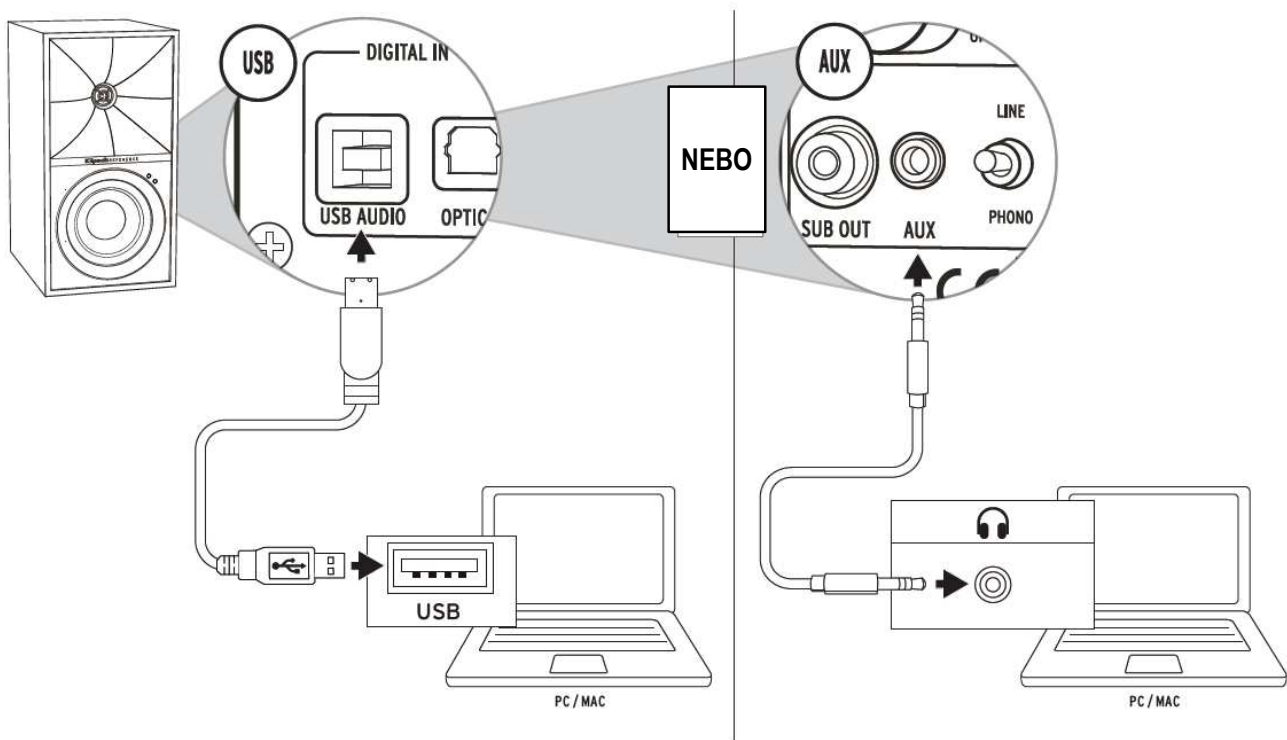
## NASTAVENÍ



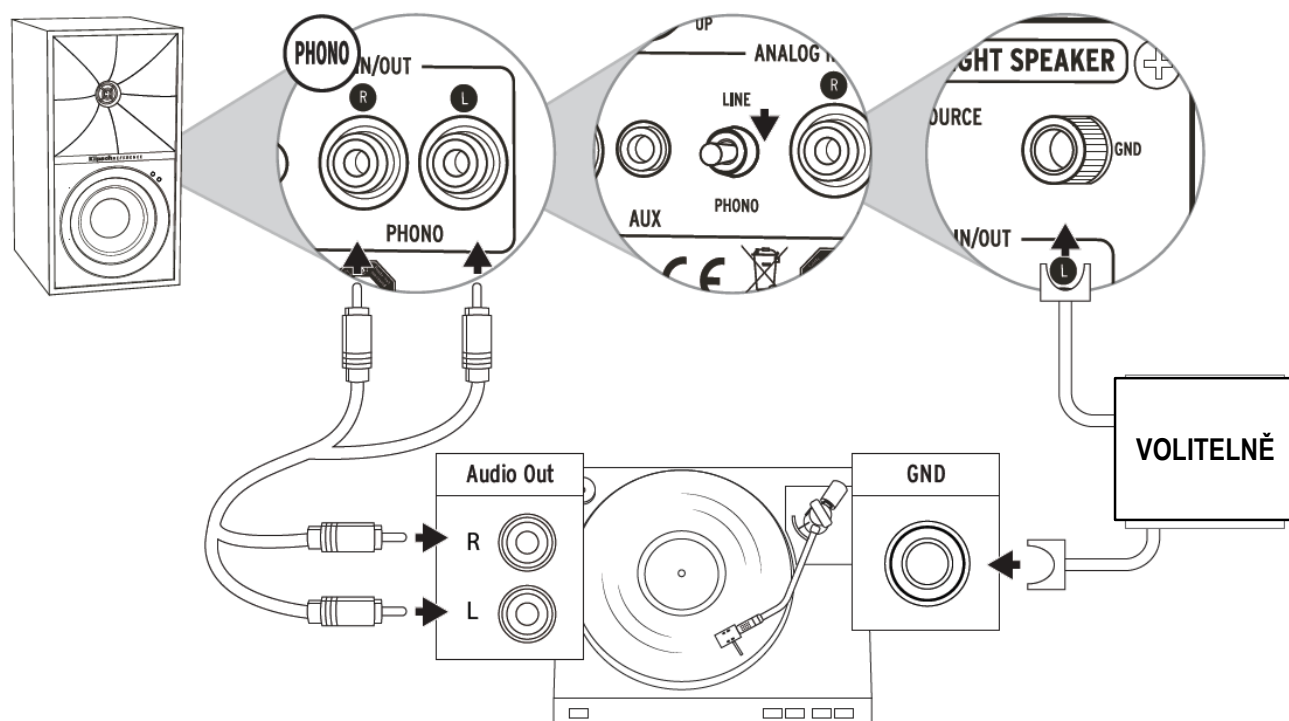
## PŘÍPOJKY – TV



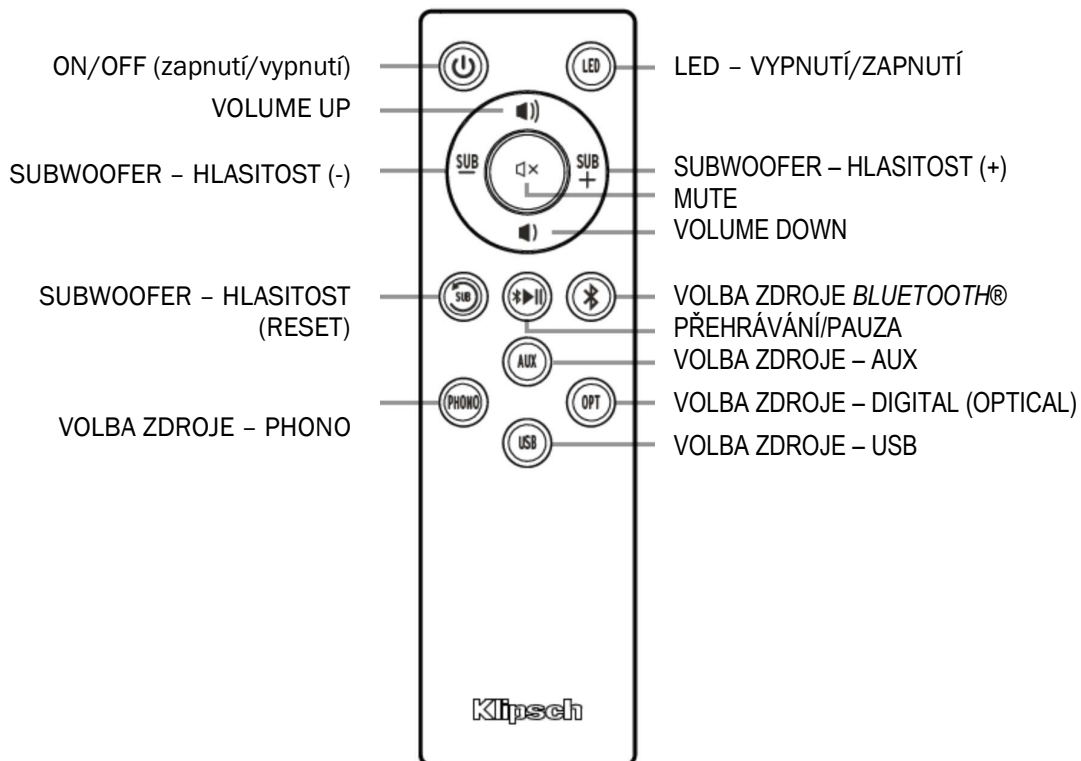
## PŘÍPOJKY – POČÍTAČ



# PŘÍPOJKY – GRAMOFON



## DÁLKOVÝ OVLADAČ (DO)

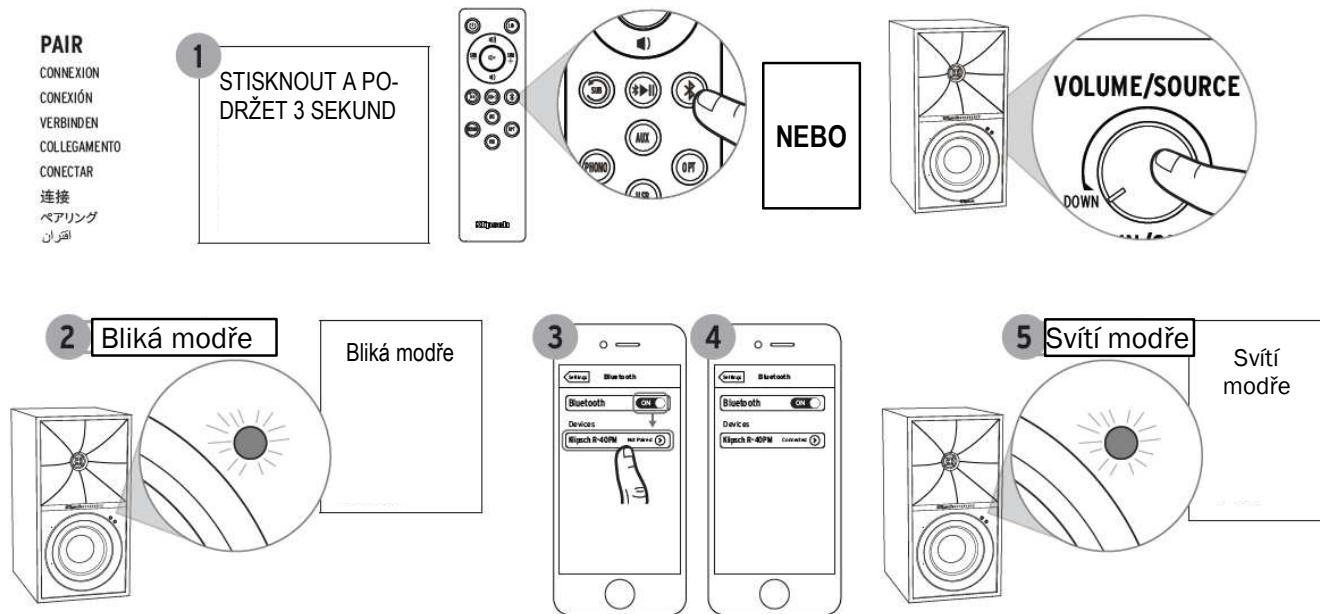


## IR KÓDY DÁLKOVÉHO OVLÁDÁNÍ

ZAPNUTÍ / VYPNUTÍ	0x 02FD 0AF5
Mute 0x	02FD 0DF2
Subwoofer - Hlasitost (-)	0x 02FD 0CF3
Subwoofer - Hlasitost (+)	0x 02FD 04FB
Hlasitost (+)	0x 02FD 1CE3
Hlasitost (-)	0x 02FD 07F8
Subwoofer - Úroveň (RESET)	0x 02FD 03FC
LED - VYPNUTÍ/ZAPNUTÍ	0x 02FD 08F7
Přehrávání/Pauza	0x 02FD 1EE1
Volba zdroje - PHONO	0x 02FD 01FE
Volba zdroje - AUX	0x 02FD 09F6
Volba zdroje - Digital Optical	0x 02FD 00FF
Volba zdroje - USB	0x 02FD 48B7
Volba zdroje <i>BLUETOOTH</i> ®	0x 02FD 5CA3

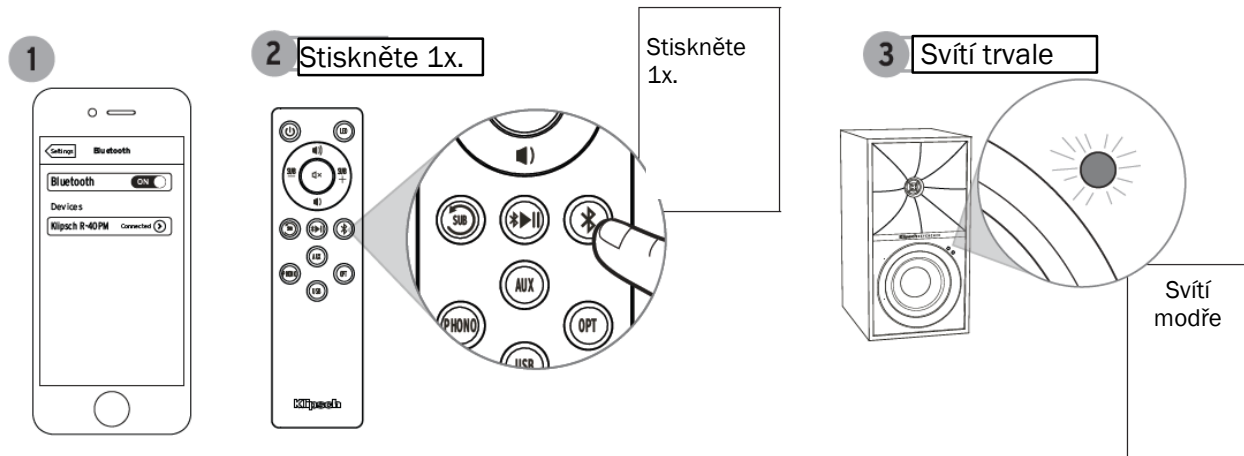
# BEZDRÁTOVÁ TECHNOLOGIE BLUETOOTH®

## PÁROVÁNÍ

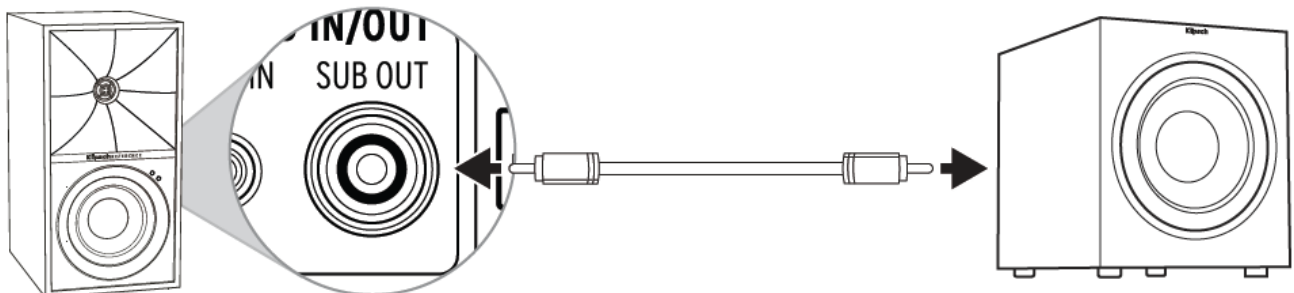


Toto je pouze příklad. Vaše zařízení se může odlišovat.

## NOVÉ PŘIPOJENÍ (RECONNECT)

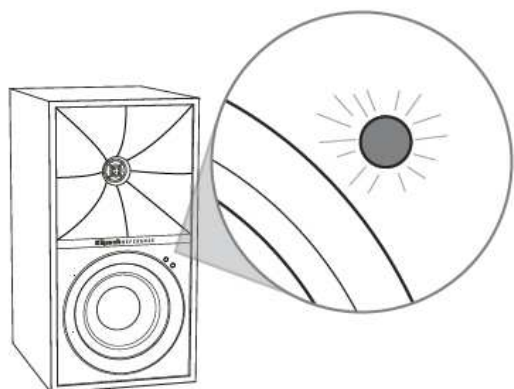


## VÝSTUP PRO SUBWOOFER



## LED INDIKÁTOR ZDROJE

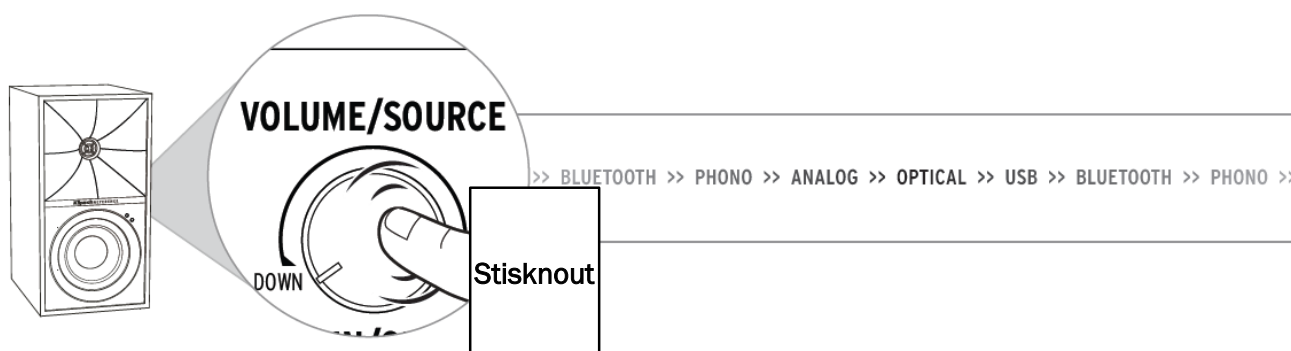
---



MODRÁ	=	Vstup <i>BLUETOOTH</i> ®
PURPUROVÁ	=	Vstup PHONO
ZELENÁ	=	Vstup AUX
ČERVENÁ	=	Vstup OPTICAL
BÍLÁ	=	Vstup USB AUDIO

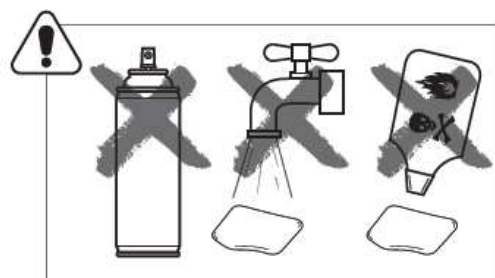
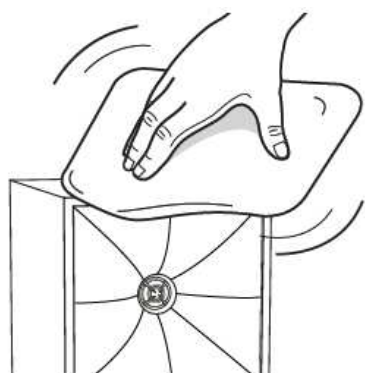
## VOLBA ZDROJE (VSTUPU)

---



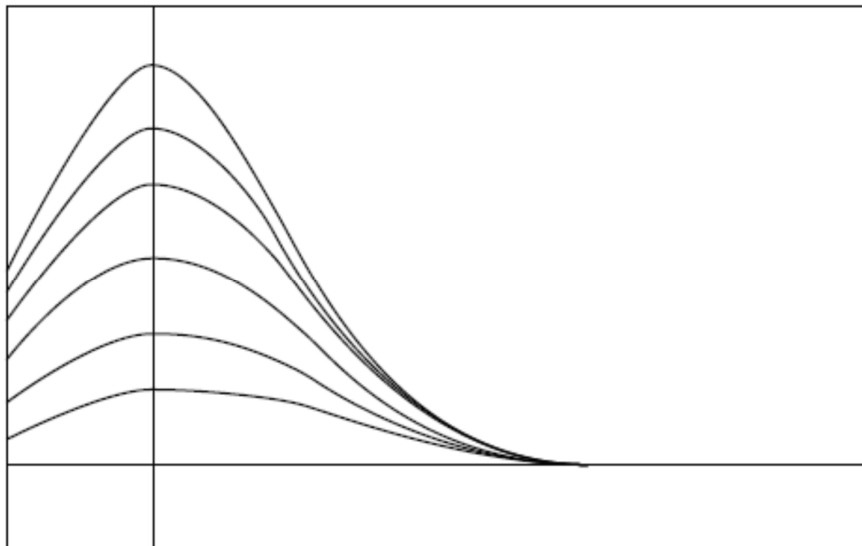
## OŠETŘOVÁNÍ A ČIŠTĚNÍ

---



\* POUŽÍVEJTE VÝHRADNĚ UTĚRKU Z MIKROVLÁKNA!!

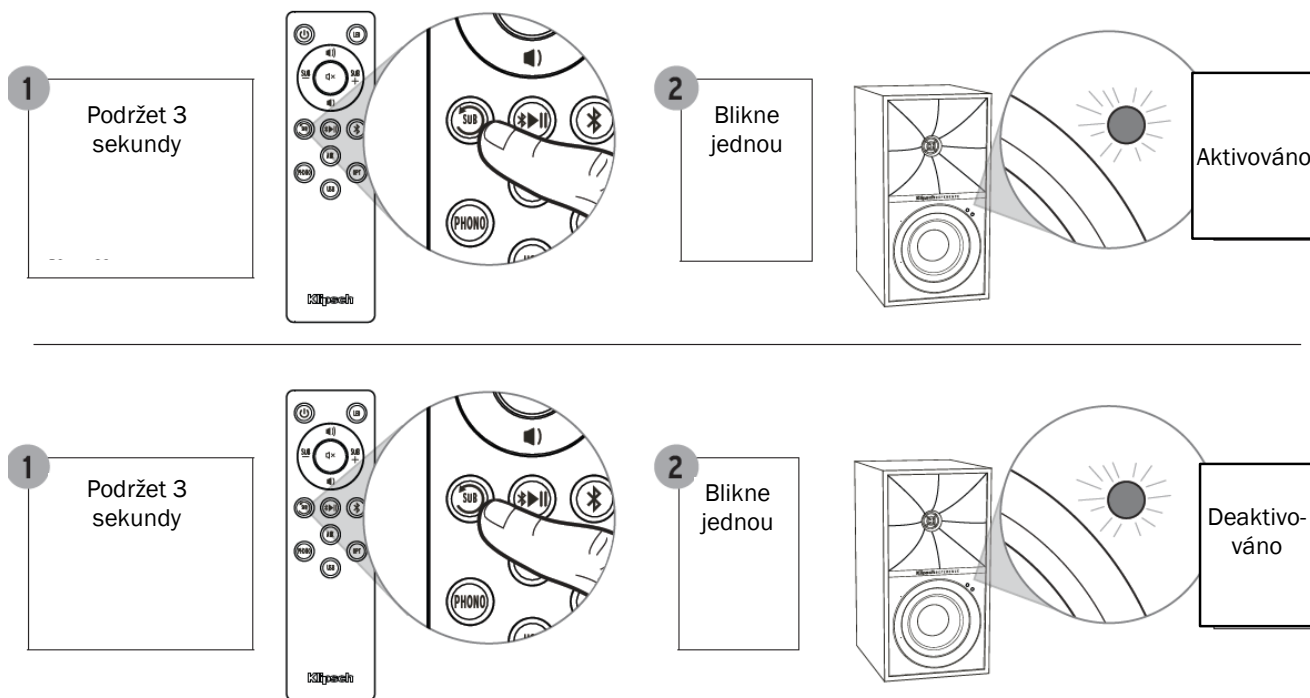
## DYNAMIC BASS EQ



Dynamic Bass WQ používá korekci hlasitosti k automatickému nastavení úrovní nízkých frekvencí při změnách hlasitosti.

Pro získání nejlepších výsledků zvyšte hlasitost vstupního zdroje na maximum.

## POVOLIT / VYPNOUT BASS MANAGEMENT



## RESET NA TOVÁRNÍ NASTAVENÍ

1 Zvolit zdroj – Phono, Analog, Digital nebo USB

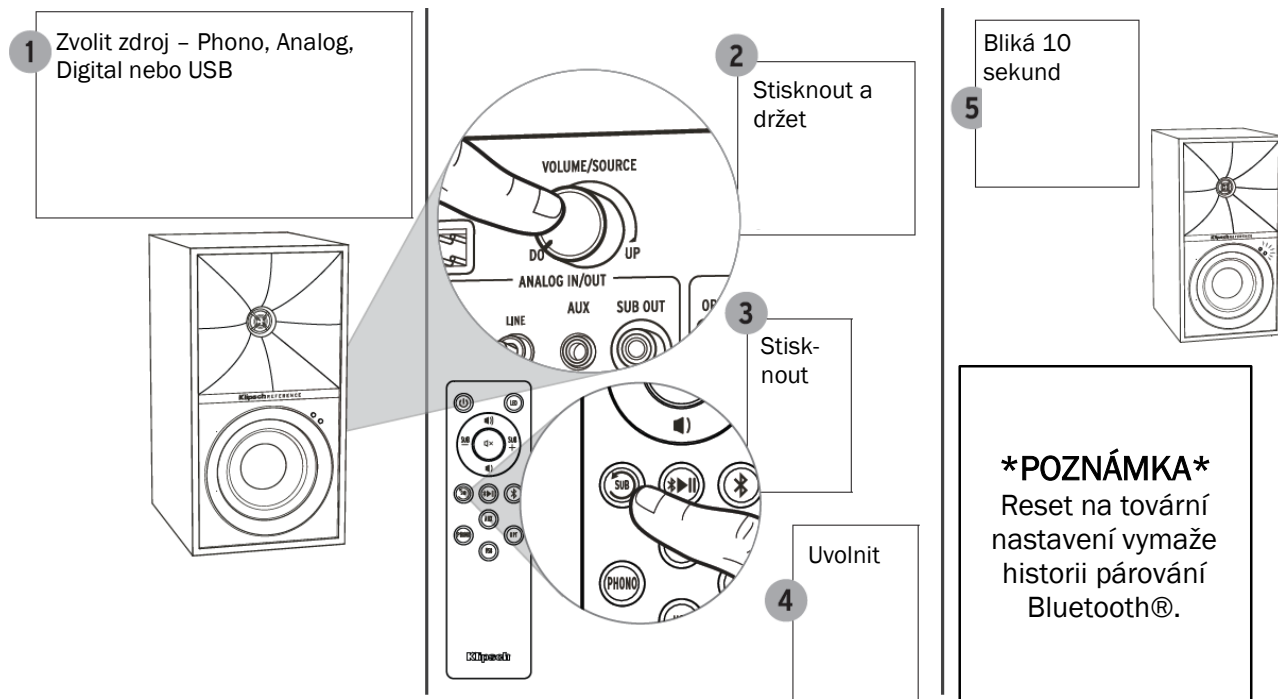
2 Stisknout a držet

3 Stisknout

4 Uvolnit

5 Bliká 10 sekund

**\*POZNÁMKA\***  
Reset na tovární nastavení vymaže historii párování Bluetooth®.



## DEAKTIVACE FUNKCE AUTO STANDBY

1 Zvolit zdroj – Phono, Analog, Digital nebo USB

2 Stisknout a držet

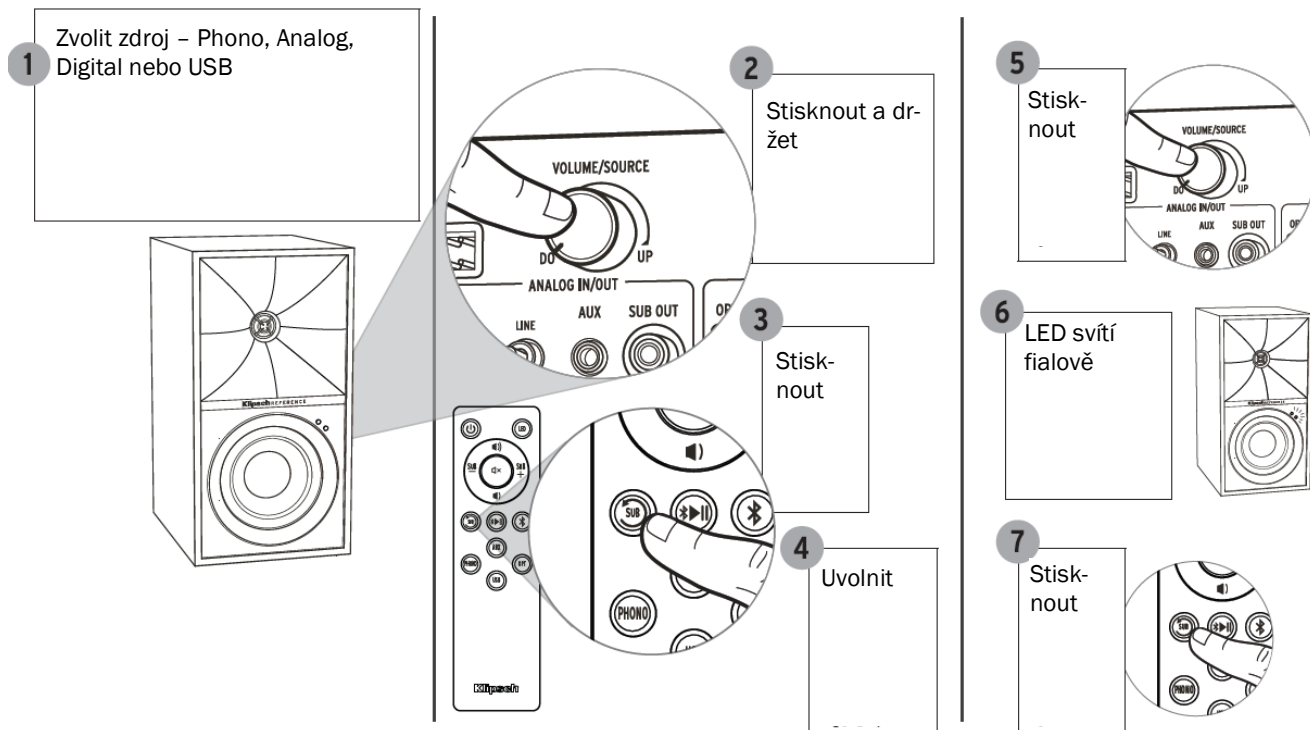
3 Stisknout

4 Uvolnit

5 Stisknout

6 LED svítí fialově

7 Stisknout



# KÓDY DÁLKOVÉHO OVLÁDÁNÍ

---

(UNIVERZÁLNÍ OVLADAČ NEBO OVLADAČ CABLE TV)

RCA*	41609	NEBO	43915
DIRECTV	31609		
XFINITY**	30531	NEBO	31023
BRIGHT HOUSE	288		
AT&T (STŘÍBRNÁ)	5156	NEBO	5203
AT&T (ČERNÁ)	5156		

HEXADECIMÁLNÍ KÓDY – SADA 2	
VOLUME UP	0x 856A 9F60
VOLUME DOWN	0x 856A 9E61
MUTE	0x 856A 9966

HEXADECIMÁLNÍ KÓDY – SADA 3	
VOLUME UP	0x A55A 0AF5
HLASITOST (-)	0x A55A 0BF4
MUTE	0x A55A 12ED

HEXADECIMÁLNÍ KÓDY – SADA 4	
VOLUME UP	0x 859A 817E
HLASITOST (-)	0x 859A 827D
MUTE	0x 859A 8778

\* MUSÍ MÍT TLAČÍTKO AUDIO/AUX NEBO AUDIO-SB

\*\* ČERVENÉ STŘEDNÍ TLAČÍTKO

## POZNÁMKA:

NE VŠECHNY UNIVERZÁLNÍ DÁLKOVÉ OVLADAČE JSOU KOMPATIBILNÍ!

## PROBLÉMY – VYHLEDÁNÍ A ODSTRAŇOVÁNÍ

---

Pro podrobnější informace k výrobku a instrukce k vyhledávání a odstraňování poruch laskavě navštivte webovou stránku [www.klipsch.com](http://www.klipsch.com)

## REGISTRACE VÝROBKU

---

Zaregistrujte si váš výrobek online na internetové stránce [www.klipsch.com/register](http://www.klipsch.com/register)

- Společnost Klipsch Vás bude informovat o nových výrobcích a promo akcích.
- Vaše osobní informace nebudou nikdy prodány třetí osobě.
- Tyto registrační informace nebudou používány pro účely záruky.

Pro účely případné reklamace si laskavě uschovejte váš doklad o koupi.

# DŮLEŽITÉ BEZPEČNOSTNÍ INSTRUKCE

---

1. PŘEČTETE si tyto instrukce.
2. USCHOVEJTE si tyto instrukce.
3. DBEJTE na všechny výstrahy.
4. RESPEKTUJTE veškeré instrukce.
5. NEPOUŽÍVEJTE přístroj v blízkosti vody.
6. ČIŠTĚNÍ PROVÁDĚJTE výhradně suchou tkaninou.
7. NEZAKRÝVEJTE větrací otvory. Přístroj instalujte podle pokynů výrobce.
8. NEINSTALUJTE přístroj v blízkosti zdrojů tepla (tepelné zářiče, tělesa ústředního topení, pokojová kamna) ani v blízkosti jiných přístrojů (včetně zesilovačů), které vydávají teplo.
9. NEPOSTUPUJTE V ROZPORU s bezpečnostním účelem kódovaných nebo zemněných síťových vidlic. Kódovaná vidlice má dva nože kontaktů – jeden z nich je širší než druhý. Uzemněná vidlice má dva nože kontaktů a třetí kontakt (zemnicí). Širší nůž kontaktu nebo třetí kontakt (zemnicí) slouží pro vaši bezpečnost. V případě, že síťová vidlice neodpovídá vaší síťové zásuvce, požádejte elektrotechnika o výměnu zastaralé zásuvky.
10. CHRAŇTE síťovou šňůru – nešlapejte na ni, zamezte jejímu skřípnutí zejména v blízkosti vidlic, elektrických zásuvek, a v místě kde síťová šňůra vystupuje z přístroje.
11. POUŽÍVEJTE VÝHRADNĚ doplňky/příslušenství specifikované výrobcem.
12. POUŽÍVEJTE VÝHRADNĚ s vozíkem, stojanem, trojnožkou, konzolou nebo stolkem specifikovaným výrobcem nebo prodáváním s tímto přístrojem. Pokud používáte vozík, pak při přemísťování kombinace vozík/přístroj postupujte opatrně, abyste zamezili možnému poranění při převrácení.
13. ODPOJTE za bouřky nebo v případě dlouhodobého nepoužívání přístroj od elektrické sítě.
14. VEŠKERÉ SERVISNÍ ZÁSAHY nechte provést kvalifikovaným servisním personálem. Provedení servisního zásahu je nutné vždy, když došlo k jakémukoliv poškození přístroje (například poškození síťové šňůry, vniknutí kapaliny nebo cizích předmětů do přístroje, přístroj byl vystaven působení vlhkosti nebo deště, přístroj nefunguje obvyklým způsobem, přístroj spadl na zem).
15. PŘÍSTROJ NESMÍ BÝT VYSTAVEN kapající nebo stříkající vodě; zajistěte, aby na přístroji nebyly umístovány jakékoliv předměty obsahující kapalinu (vázy apod.).
16. Pro úplné odpojení přístroje od AC sítě musíte vytáhnout síťovou vidlici z AC síťové zásuvky.
17. Pokud je AC síťová vidlice navržena jako odpojovací zařízení, musí být neustále snadno přístupná.
18. NEPŘETĚŽUJTE síťovou zásuvku nebo prodlužovací kabely nad jejich jmenovitý výkon – nebezpečí úrazu elektrickým napětím nebo požáru.



SYMBOL VYKŘIČNÍKU UVNITŘ ROVNOSTRANNÉHO TROJÚHELNÍKA UPOZORŇUJE UŽIVATELE NA DŮLEŽITÉ POKYNY PRO OBSLUHU A ÚDRŽBU (SERVIS) PŘÍSTROJE, KTERÉ JSOU UVEDENY V PŘIPOJENÉ DOKUMENTACI.



SYMBOL BLESKU UVNITŘ ROVNOSTRANNÉHO TROJÚHELNÍKA UPOZORŇUJE UŽIVATELE NA PŘÍTOMNOST ŽIVOTU NEBEZPEČNÉHO NAPĚTÍ NA NĚKTERÝCH SOUČÁSTECH UVNITŘ SKŘÍŇKY PŘÍSTROJE, KTERÉ MŮŽE PŘEDSTAVOVAT RIZIKO ÚRAZU OSOB ELEKTRICKÝM PROUDEM.

#### **VÝSTRAHA!**

Pro snížení rizika požáru nebo úrazu elektrickým napětím zabraňte tomu, aby přístroj byl vystaven působení deště nebo vlhkosti.

#### **VÝSTRAHA!**

Na přístroj nesmí být umísťovány žádné zdroje otevřeného ohně (například svíčky apod.).



#### **VÝSTRAHA!**

Baterie nevkládejte do úst ani je nepolykejte. Nebezpečí popálenin způsobených chemikáliemi. Udržujte nové a použité baterie mimo dosah dětí a domácích zvířat. V případě spolknutí baterie může dojít k závažným vnitřním poleptáním již během 2 hodin s možnými fatálními následky.

**V případě podezření na spolknutí baterie nebo její umístění na libovolnou část těla vyhledejte okamžitě lékařskou pomoc.**

#### **VÝSTRAHA!**

Pokud nelze prostor baterie řádně uzavřít, přestaňte výrobek používat a uložte jej mimo dosah dětí.

#### **VÝSTRAHA!**

Nepoužívejte vyteklé nebo poškozené baterie.

#### **VÝSTRAHA!**

Riziko úniku. Používejte pouze specifikovaný typ baterií. Nikdy nepoužívejte společně nové a použité baterie. Věnujte pozornost správné polaritě. Vyjměte baterie z produktů, které nejsou používány po delší časový úsek. Skladujte baterie na suchém místě.

#### **VÝSTRAHA!**

Baterie (bateriové bloky nebo instalované baterie) nesmí být vystaveny působení nadměrného tepla (sluneční záření, oheň apod.).

#### **VÝSTRAHA!**

V případě nesprávně provedené výměny baterií (polarita) hrozí nebezpečí exploze. Při výměně baterií používejte vždy stejný nebo ekvivalentní typ baterií.

#### **VÝSTRAHA!**

Nikdy nenabíjejte baterie neschopné opětovného nabití!

#### **VÝSTRAHA!**

Zabraňte expozici extrémnímu chladu nebo horku. Při likvidaci použitých baterií postupujte řádným způsobem a respektujte veškeré platné lokální předpisy. Baterie nespalujte.



### **VÝSTRAHA!**

Neotvírat! Riziko úrazu elektrickým proudem! Napětí v tomto zařízení jsou životu nebezpečná! Uvnitř přístroj nejsou žádné součásti, které by uživatel mohl sám opravit. Veškeré servisní zásahy nechte provést kvalifikovaným servisním personálem.

Zařízení umístěte do blízkosti AC síťové zásuvky a ujistěte se, že máte snadný přístup k síťovému vypínači.

### **VÝSTRAHA!**

Tento výrobek je určen k provozu VÝHRADNĚ s AC napětím uvedeném na zadním panelu nebo na síťovém napájecím zdroji dodávaném s přístrojem. Provozování přístroje s jinými, než uvedenými hodnotami napětí může způsobit nevratné poškození výrobku a je důvodem zániku platnosti záruky. Při používání AC zásuvkových adaptérů je nutno postupovat opatrně – mohlo by dojít k připojení výrobku na jiná napětí, než pro která je přístroj navržen. V případě, že výrobek je vybaven odpojitelnou síťovou šňůrou, používejte výhradně síťovou šňůru dodávanou společně s přístrojem nebo získanou od vašeho lokálního distributora a/nebo prodejce. Pokud si nejste jisti správným napájecím napětím, kontaktujte laskavě vašeho lokálního distributora a/nebo prodejce.

## INFORMACE KE SHODĚ EU

---

Oprávnění nést označení CE; vyhovuje následujícím směrnici: European Union Low Voltage Directive 2006/95/EC; European Union EMC Directive 2004/108/ EC; European Union Restriction of Hazardous Substances Recast (RoHS2) Directive 2011/65/EC; European Union WEEE Directive 2002/96/EC; European Union Eco-Design Directive 2009/125/EC; European Union Registration, Evaluation, Authorization and Restriction of Chemicals (REACH) Directive 2006/121/EC; European Union Radio and Telecommunications Terminal Equipment (R&TTE) Directive 1999/5/EC.

Tento výrobek obsahuje baterie, které jsou kryty směrnicí 2006/66/EC European Directive – tyto baterie nesmí být likvidovány společně s normálním komunálním odpadem. Respektujte lokální předpisy!

Bezplatnou kopii Prohlášení shody (Declaration of Conformity) můžete získat kontaktováním vašeho prodejce, distributora, nebo přímo globální centrály Klipsch Group, Inc. Pro kontaktní informace navštivte webovou stránku: <http://www.klipsch.com/Contact-Us>

## POZNÁMKA K WEEE

---

**Poznámka:**

Tato značka se aplikuje pouze na státy Evropské Unie (EU) a Norsko.

Toto zařízení je označeno v souladu se směrnicí Evropské Unie 2002/96/EC o likvidaci elektrotechnických a elektronických zařízení (WEEE). Toto označení znamená, že výrobek nesmí být likvidován společně s komunální odpadem. Musí být předán příslušné osobě pro možnost provedení recyklace.

# Klipsch®

## KEEPERS OF THE SOUND

3502 WOODVIEW TRACE, INDIANAPOLIS, IN, USA

KLIPSCH.COM

CE



2022, Klipsch Group, Inc.

Klipsch Group, Inc. je dceřiná společnost, plně vlastněná společností Vox International Corporation.

"Klipsch" a "Keepers of the Sound" jsou obchodní značky společnosti Klipsch Group, Inc., registrované v USA a jiných zemích.

Značka Bluetooth® je registrovaná obchodní značka vlastněná společností Bluetooth SIG, Inc, a tato značka je společností Klipsch Group, Inc. používána na základě licence.

V01-220712

Translation © 2018 Ing. Petr Kopyta, Mgr. et. Bc. Petra Kopytová  
Translation © 2023 CPT Praha spol. s r.o.

### DOVOZCE DO ČESKÉ REPUBLIKY:



**CPT Praha, spol. s r.o.**

U Pekařky 484/1A

180 00 Praha 8, Česká republika

Telefon: +420 283 842 120 \* E-mail: [cpt@cptpraha.cz](mailto:cpt@cptpraha.cz)